

ASCENSOR DE VELOCIDAD REDUCIDA

DOMOVIL

- FABRICACION PROPIA
- BAJO CONSUMO
- SILENCIOSO
- CONFORT Y SEGURIDAD



DOMOVIL

Un ascensor que le resultará familiar

Características Técnicas principales:

Ascensor de velocidad reducida a 0,15 m/s

Carga nominal desde 250 Kg hasta 400 Kg

Recorrido máximo 15 metros y 6 paradas

Embarque simple o doble a 90° o 180°

Foso mínimo de 200 mm

Huida mínima desde 2450mm sin puertas en cabina y 2600 con puertas automáticas

Dimensiones de Cabina desde 700x700 hasta 1100 x 1400 mm

Control de plataforma mediante pulsación automática con puerta en cabina y pulsación constante sin puerta en cabina.

Cortina de infrarrojos en el embarque de cabina

Alimentación monofásica 220 V, Potencia desde 1500 W

Intercomunicador bidireccional para rescates y luz de emergencia en cabina

Sistema EcoLux: apagado de luces automático cuando la plataforma no está en uso



DISEÑAMOS



FABRICAMOS



INSTALAMOS



MANTENEMOS



REPARAMOS

En **Valera**, nos encargamos de todo el proceso de producción de los equipos, eliminando así intermediarios y aportando grandes ventajas:

- Mayor agilidad en todos los procesos.
- Menor dependencia de proveedores.
- Calidad en nuestros productos: conocemos nuestros clientes y sus necesidades de primera mano para fabricar *“lo que realmente necesita”*
- Todo ello nos permite poner a su disposición un equipo altamente competitivo.

Domóvil es un ascensor de velocidad reducida capaz de satisfacer la necesidades de nuestros clientes mas exigentes.

Cumple con los más rigurosos estándares de calidad y seguridad, **la Directiva de Máquinas 2006/42/CE y la normativa EN 81.41.**

Especialmente diseñado para viviendas unifamiliares, locales comerciales, oficinas, centros educativos,...

El **Domóvil** tiene un consumo mínimo comparable a un electrodoméstico.

ACABADOS

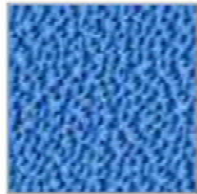


OPCIONES ACABADOS

ACABADOS / FINISHES

PAREDES/WALLS

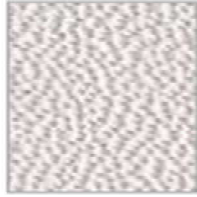
skinplates / skinplates



Azul
Blue



Negro
Black



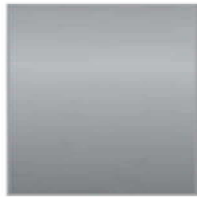
Gris
Grey



Crema
Cream



Blanco
White



Acero Inox
Stainless Steel



Simil Inox
Stainless Steel Look

chapa pintada / painted plate



Blanco RAL 9016
White RAL 9016



Blanco Perla RAL 1013
Oyster White RAL 1013



Beige RAL 1019
Beige RAL 1019



Gris Oscuro RAL 7010
Dark Grey RAL 7010



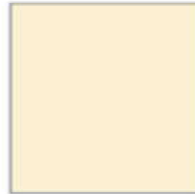
Gris RAL 7032
Grey RAL 7032



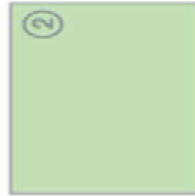
Gris Metalizado RAL 9006
Grey Metallic RAL 9006



Negro RAL 9005
Black RAL 9005



Crema RAL 9001
Creme RAL 9001



Verde RAL 6019
Pastel Green RAL 6019



Beige Perforado RAL 1035
Pearl Beige Metallic RAL 1035



Gris Claro Perforado RAL 9022
Pearl Light Grey RAL 9022



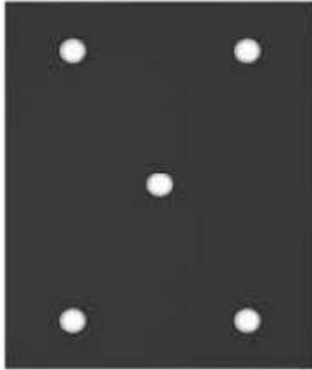
Azul Agua RAL 5021
Water Blue RAL 5021



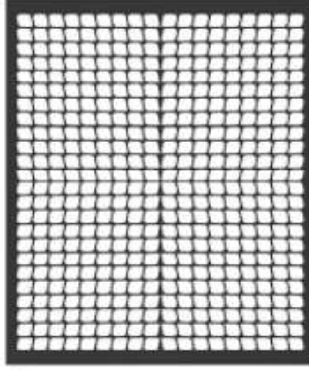
Azul Colombino RAL 5014
Pigeon Blue RAL 5014

BAJOTECHOS/CEILINGS

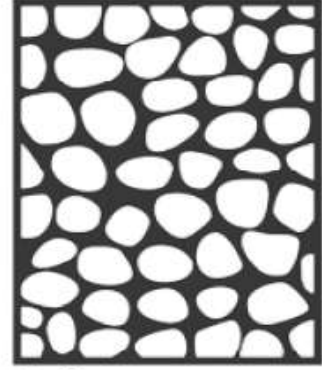
*** VER SUPLEMENTO DE PRECIO
PARA ESTE MODELO (ANCHO DE
CABINA MÁX. 1050mm)



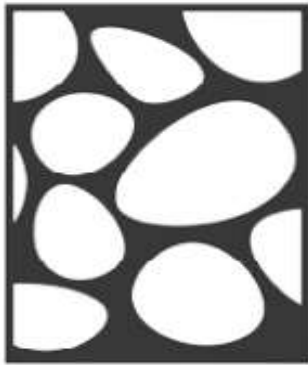
Lámparas LED
Led spots



Soho
Soho



Mineral
Mineral



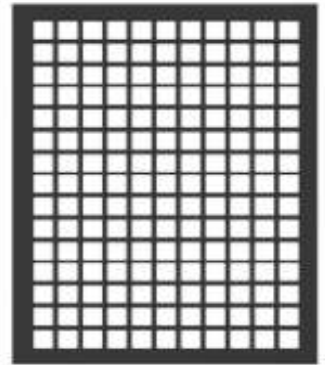
Stones
Stones



Marco
Marco



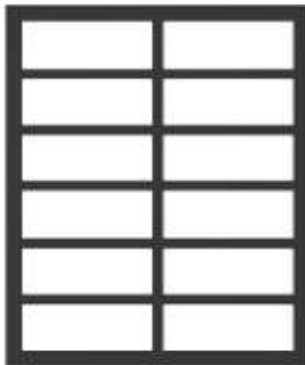
Mondrian
Mondrian



Mosaic
Mosaic



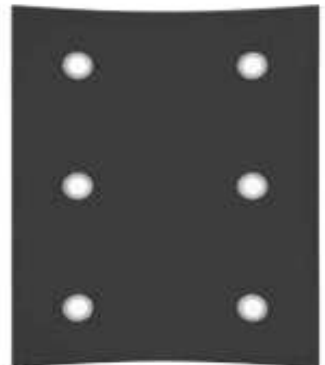
Arto
Arto



Bricks
Bricks



Naturum
Naturum



Curvo
Curved

*** VER SUPLEMENTO DE PRECIO
PARA ESTE MODELO ***

ACABADOS / FINISHES

SUELOS/FLOORS

goma círculos / rubber stud



Negra
Black



Gris
Grey

goma antideslizante / anti slip rubber



Gris
Grey



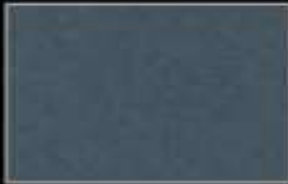
Beige
Beige



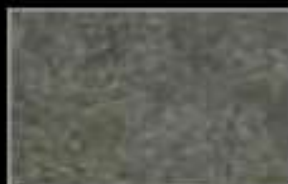
Negra
Black



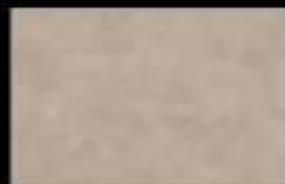
Granito
Granite



Azul Acero
Blue Steel



Gris Cemento
Grey Concrete



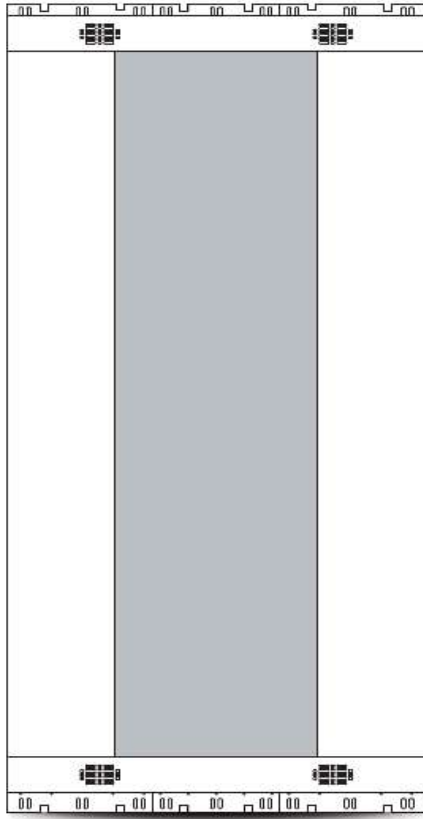
Arena
Rubber Sand



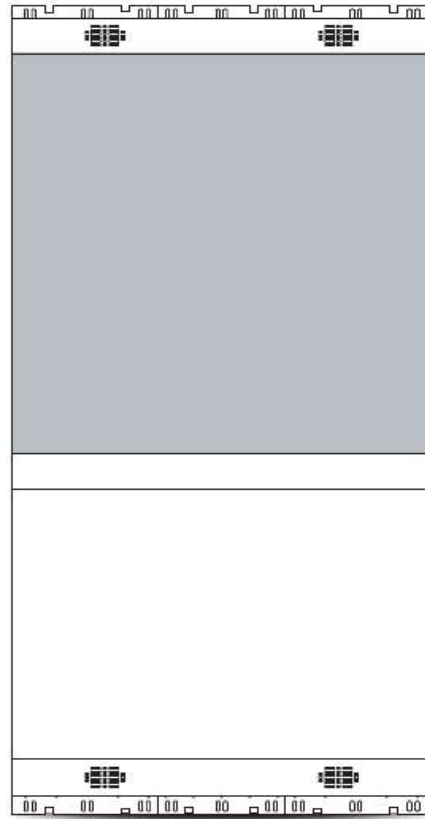
Roble
Oak

ACABADOS / FINISHES

ESPEJOS/MIRRORS



ESPEJO LAMA
MIRROR SLAT



ESPEJO 1/2
MIRROR 1/2

ACABADOS / FINISHES

PASAMANOS/HANDRAILS



TUBULAR CURVO INOXIDABLE PULIDO
CURVED TUBULAR POLISHED STAINLESS STEEL

Chance CH-01

Styling by: **lineadiseño**

BASIC

Estructura
Structure



Chapa directa
Direct plate



Chance CH-01

Acabados incluidos en precio base del modelo

Paños. Chapa pintada*.
Techo. Abatible de chapa pintada** con policarbonato blanco opal, iluminación por tubos fluorescentes.
Suelo. Goma círculos negra.
Perfilería. Chapa pintada gris metalizado.
Embocaduras. Chapa pintada gris metalizado.
Espejo. Sin espejo (opcional).
Botonera. Hueco para botonera de placa (botonera de columna opcional).
 *Chapa pintada según ficha de acabados y colores estándar (tipo 2 excluido).
 **Chapa pintada negra o blanca.

Features included in the model base price

Car walls. Painted steel plate*.
Ceiling. Hinged painted** plate with opal white polycarbonate, fluorescent tubes lighting.
Floor. Rubber stud black.
Profiles. Painted steel plate, grey metallic.
Car entrance. Painted steel plate, grey metallic.
Mirror. Without (optional).
Car operating panel. Hole for plate operating panel (column operating panel optional).
 *Painted plate included in list of standard finishings and colours (type 2 not included).
 **Painted plate in black or white.

57

Acabados / Features:

Techo Ceiling	Paredes Car walls	Perfilería Profiles	Suelo Floor	Espejo Mirror	Botonera Car Operating Panel
Acero inox. Satinado Satin stainless steel	Chapa pintada Verde RAL 6019 RAL 6019 Pastel Green painted plate	Acero inox. Satinado Satin stainless steel	Goma antideslizante Gris Grey anti slip rubber	1/2 altura, plata 4 mm de seguridad 1/2 height, silver 4 mm safety	Acero inox. Satinado Satin stainless steel

Chance CH-01

Styling by: **lineadiseño**

BASIC

Estructura
Structure



Chapa directa
Direct plate



Chance CH-01

Acabados incluidos en precio base del modelo

Paños. Chapa pintada*.
Techo. Abatible de chapa pintada** con policarbonato blanco opal, iluminación por tubos fluorescentes.
Suelo. Goma círculos negra.
Perfilería. Chapa pintada gris metálico.
Embocaduras. Chapa pintada gris metálico.
Espejo. Sin espejo (opcional).
Botonera. Hueco para botonera de placa (botonera de columna opcional).
 *Chapa pintada según ficha de acabados y colores estándar (tipo 2 excluido).
 **Chapa pintada negra o blanca.

Features included in the model base price

Car walls. Painted steel plate*.
Ceiling. Hinged painted** plate with opal white polycarbonate, fluorescent tubes lighting.
Floor. Rubber stud black.
Profiles. Painted steel plate, grey metallic.
Car entrance. Painted steel plate, grey metallic.
Mirror. Without (optional).
Car operating panel. Hole for plate operating panel (column operating panel optional).
 *Painted plate included in list of standard finishings and colours (type 2 not included).
 **Painted plate in black or white.

Acabados / Features:

Techo Ceiling	Paredes Car walls	Perfilería Profiles	Suelo Floor	Espejo Mirror	Botonera Car Operating Panel
Acero inox. Satinado Satin stainless steel	Chapa pintada Blanco RAL 9016 + Gris RAL 9022 RAL 9008 White + RAL 9022 Grey painted plate	Acero inox. Satinado Satin stainless steel	Goma antideslizante Roble Oak anti slip rubber	1/2 altura, plata 4 mm de seguridad 1/2 height, silver 4 mm safety	Acero inox. Satinado Satin stainless steel

Chance CH-01

Styling by: **lineadiseño**

BASIC

Estructura
Structure



Chapa directa
Direct plate



Chance CH-01

Acabados incluidos en precio base del modelo

- Paños.** Chapa pintada*.
- Techo.** Abatible de chapa pintada** con policarbonato blanco opal, iluminación por tubos fluorescentes
- Suelo.** Goma círculos negra.
- Perfilería.** Chapa pintada gris metalizado.
- Embocaduras.** Chapa pintada gris metalizado.
- Espejo.** Sin espejo (opcional).
- Botonera.** Hueco para botonera de placa (botonera de columna opcional).

*Chapa pintada según ficha de acabados y colores estándar (tipo 2 excluido).

**Chapa pintada negra o blanca.

Features included in the model base price

- Car walls, Painted steel plate*.
 - Ceiling, Hinged painted** plate with opal white polycarbonate, fluorescent tubes lighting.
 - Floor, Rubber stud black.
 - Profiles, Painted steel plate, gray metallic.
 - Car entrance, Painted steel plate, gray metallic.
 - Mirror, Without (optional).
 - Car operating panel, Hole for plate operating panel (column operating panel optional).
- *Painted plate included in list of standard finishings and colours (type 2 not included).
- **Painted plate in black or white.

Acabados / Features:

Techo Ceiling	Paredes Car walls	Perfilería Profiles	Suelo Floor	Espejo Mirror	Botonera Car Operating Panel
Chapa pintada Negro RAL 9005 RAL 9005 Black painted plate	Chapa pintada Beige Perlado RAL 1035 RAL 1035 Pearl Beige metallic painted plate	Acero inox. Satinado Satin stainless steel	Granito natural Shiyakashi Shiyakashi natural granite	1/2 altura, plata 4 mm de seguridad 1/2 height, silver 4 mm safety	Acero inox. Satinado Satin stainless steel

Sansa S-01

Styling by: **lineadiseño**

BASIC

Estructura
Structure



Chapa directa
Direct plate



Sansa S-01

Acabados incluidos en precio base del modelo

Paños. Chapa plastificada* (skinplate).
Techo. Abatible de chapa pintada** con policarbonato blanco opal, iluminación por tubos fluorescentes.
Suelo. Goma círculos negra.
Perfilería. Chapa plastificada negra (skinplate).
Embocaduras. Acero inoxidable satinado.
Espejo. Plata, de seguridad de 4 mm con canto pulido, 1/2 altura al fondo. Falso pasamanos bajo espejo.
Botonera. Hueco para botonera de placa (botonera de columna opcional).
 *Skinplates según ficha de acabados y colores estándar.
 **Chapa pintada negra o blanca.

Features included in the model base price

Car walls. Plastic-covered plate* (skinplate).
Ceiling. Hinged painted** plate with opal-white polycarbonate, fluorescent tubes lighting.
Floor. Rubber stud black.
Profiles. Black plastic-covered plate (skinplate).
Car entrance. Satin stainless steel.
Mirror. Silver, 4 mm safety glass with polished edge, 1/2 height on rear wall. False handrail below mirror.
Car operating panel. Hole for plate operating panel (column operating panel optional).
 *Skinplates included in list of standard finishings and colours.
 ** Painted plate in black or white.

Acabados / Features:

Techo Ceiling	Paredes Car walls	Perfilería Profiles	Suelo Floor	Espejo Mirror	Botonera Car Operating Panel
Acero inox. Satinado Satin stainless steel	Skinplate Blanco White skinplate	Acero inox. Satinado Satin stainless steel	Goma antideslizante- Gris Cemento Grey Concrete anti slip rubber	1/2 altura, plata 4 mm de seguridad 1/2 height, silver 4 mm safety	Acero inox. Satinado Satin stainless steel

Sansa S-01

Styling by: **lineadiseño**

BASIC

Estructura
Structure



Chapa directa
Direct plate



63

Sansa S-01

Acabados incluidos en precio base del modelo

- Paños.** Chapa plastificada* (skinplate).
 - Techo.** Abatible de chapa pintada** con policarbonato blanco opal, iluminación por tubos fluorescentes.
 - Suelo.** Goma círculos negra.
 - Perfilería.** Chapa plastificada negra (skinplate).
 - Embocaduras.** Acero inoxidable satinado.
 - Espejo.** Plata, de seguridad de 4 mm con canto pulido, 1/2 altura al fondo. Falso pasamanos bajo espejo.
 - Botonera.** Hueco para botonera de placa (botonera de columna opcional).
- *Skinplates según ficha de acabados y colores estándar.
**Chapa pintada negra o blanca.

Features included in the model base price

- Car walls.** Plastic-covered plate* (skinplate).
 - Ceiling.** Hinged painted** plate with opal-white polycarbonate, fluorescent tubes lighting.
 - Floor.** Rubber stud black.
 - Profiles.** Black plastic-covered plate (skinplate).
 - Car entrance.** Satin stainless steel.
 - Mirror.** Silver, 4 mm safety glass with polished edge, 1/2 height on rear wall. False handrail below mirror.
 - Car operating panel.** Hole for plate operating panel (column operating panel optional).
- *Skinplates included in list of standard finishings and colours.
** Painted plate in black or white.

Acabados / Features:

Techo Ceiling	Paredes Car walls	Perfilería Profiles	Suelo Floor	Espejo Mirror	Botonera Car Operating Panel
Chapa pintada Negro RAL 9005 RAL 9005 Black painted plate	Skinplate Negro Black skinplate	Acero inox. Satinado Satin stainless steel	Goma antideslizante Roble Oak anti slip rubber	1/2 altura, plata 4 mm de seguridad 1/2 height, silver 4 mm safety	Acero inox. Satinado Satin stainless steel

Sansa S-01

Styling by: **lineadiseño**

BASIC

Estructura
Structure



Chapa directa
Direct plate



Sansa S-01

Acabados incluidos en precio base del modelo

- Paños.** Chapa plastificada* (skinplate).
- Techo.** Abatible de chapa pintada** con policarbonato blanco opal, iluminación por tubos fluorescentes.
- Suelo.** Goma círculos negra.
- Perfilería.** Chapa plastificada negra (skinplate).
- Embocaduras.** Acero inoxidable satinado.
- Espejo.** Plata, de seguridad de 4 mm con canto pulido, 1/2 altura al fondo. Falso pasamanos bajo espejo.
- Botonera.** Hueco para botonera de placa (botonera de columna opcional).

*Skinplates según ficha de acabados y colores estándar.
**Chapa pintada negra o blanca.

Features included in the model base price

- Car walls.** Plastic-covered plate* (skinplate).
 - Ceiling.** Hinged painted** plate with opal-white polycarbonate, fluorescent tubes lighting.
 - Floor.** Rubber stud black.
 - Profiles.** Black plastic-covered plate (skinplate).
 - Car entrance.** Satin stainless steel.
 - Mirror.** Silver, 4 mm safety glass with polished edge, 1/2 height on rear wall. False handrail below mirror.
 - Car operating panel.** Hole for plate operating panel (column operating panel optional).
- *Skinplates included in list of standard finishings and colours.
** Painted plate in black or white.

Acabados / Features:

Techo Ceiling	Paredes Car walls	Perfilería Profiles	Suelo Floor	Espejo Mirror	Botonera Car Operating Panel
Chapa pintada Negro RAL 9005 RAL 9005 Black painted plate	Skinplate Azul Blue skinplate	Acero inox. Satinado Satin stainless steel	Goma antideslizante Negra Black anti slip rubber	1/2 altura, plata 4 mm de seguridad 1/2 height, silver 4 mm safety	Acero inox. Satinado Satin stainless steel

TIPOS DE PUERTAS



SEMIAUTOMÁTICA



PUERTA BUS EN CABINA



GRAN MIRILLA 4 HOJAS



GRAN MIRILLA 2 HOJAS



ACERO INOX 2 HOJAS



IMPRIMACIÓN 3 HOJAS